

# GEDEELDE MOBILITEITSMAAATREGELLEN IN EEN BEDRIJVENZONE: HOE BEGINT U ERAAN?

STEVEN ROELAND

MOBILITEITSMANAGER VOKA – KAMER VAN KOOPHANDEL ANTWERPEN-WAASLAND

# Mobiliteitsalternatieven in bedrijvenczones



# Mobiliteitsalternatieven in bedrijvenczones

Omdat het  
een concrete  
oplossing is

Omdat het  
moet

Omdat het  
efficiënt is

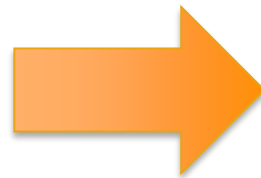
Omdat aan  
doelstellingen  
onderneming  
voldoet

Omdat het  
kan

Omdat het  
aanwezig is

# Mobiliteitsalternatieven in bedrijvzones

Aanpak  
h...



Vraaggerichte  
benadering



# HOE (GEDEEELDE) MOBILITEITSOPLOSSINGEN LATEN SLAGEN IN BEDRIJVENZONES?

9 TIPS

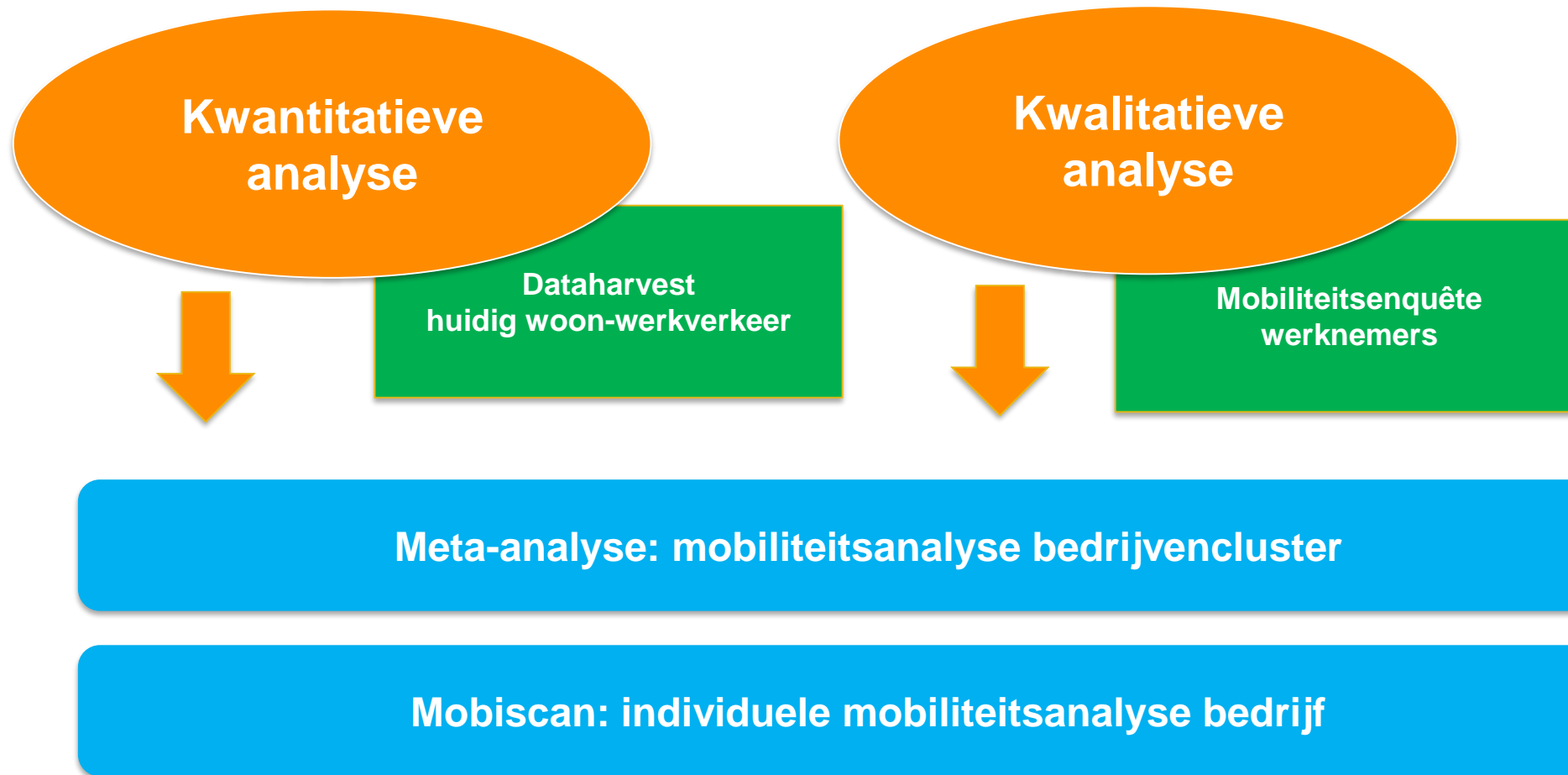




# 1. DETECTEER VRAAG

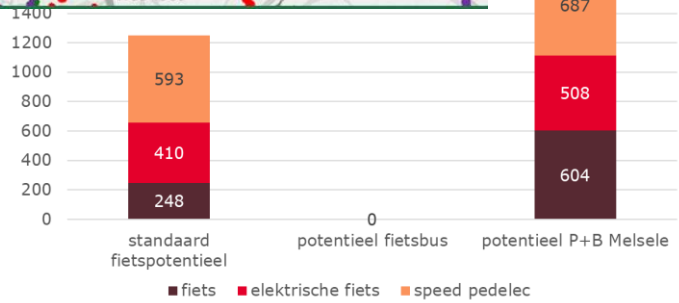
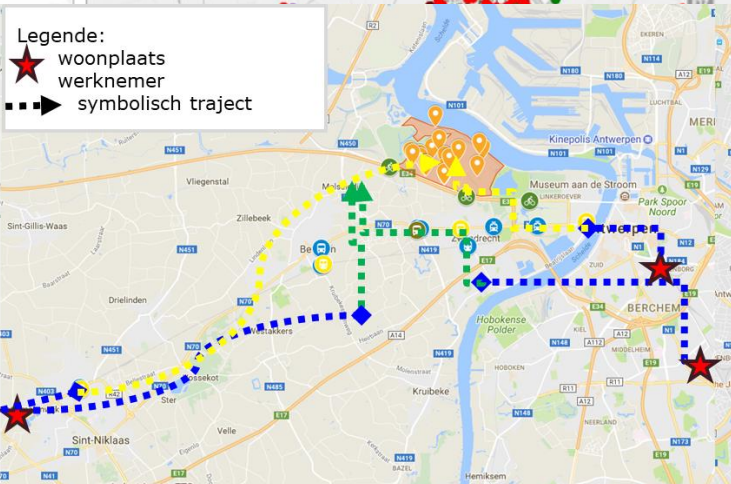
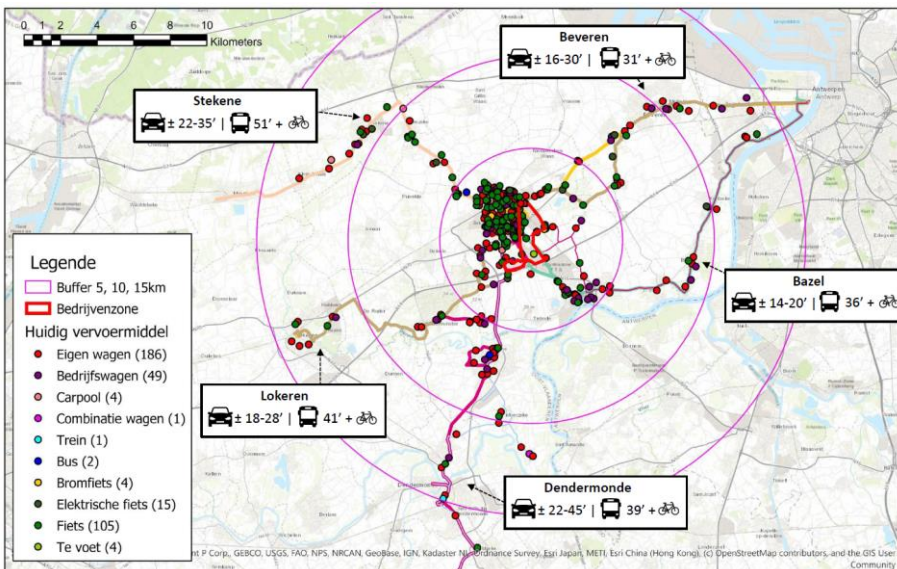
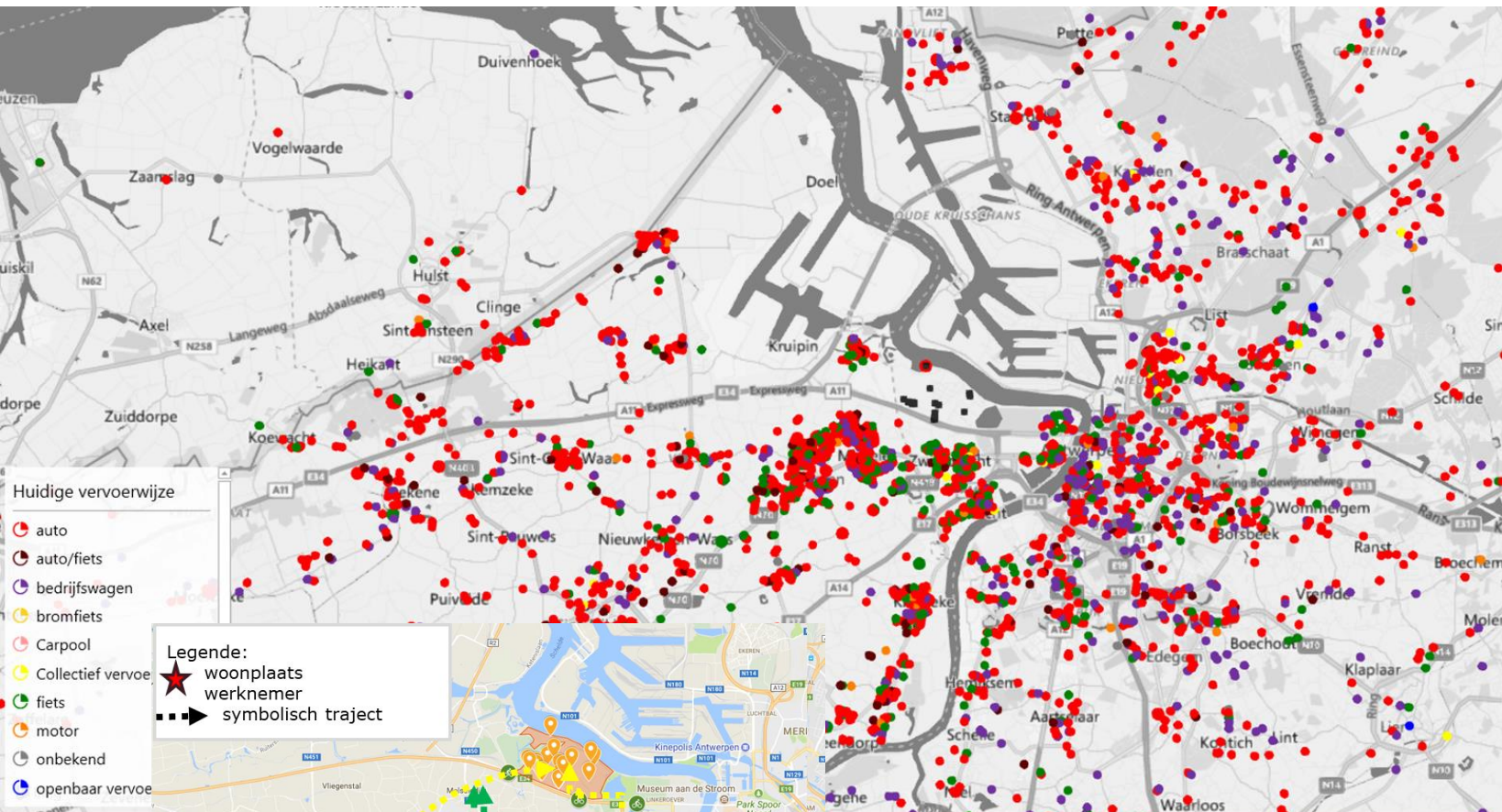
- Objectiveren van kansen voor alternatieven
- Concrete pendelrelaties in beeld brengen
- Bevragen van noden (kwalitatief)

# OBJECTIVEREN





# OBJECTIVEREN



	FIETS	E-FIETS	SPEED PED
Huidig aantal	268	74	0
Bijkomend potentieel	437	344	217
<b>Totaal</b>	<b>705</b>	<b>418</b>	<b>217</b>

Opmerking: potentiëlen kunnen overlappen. Cijfers kunnen niet worden samengevoegd.

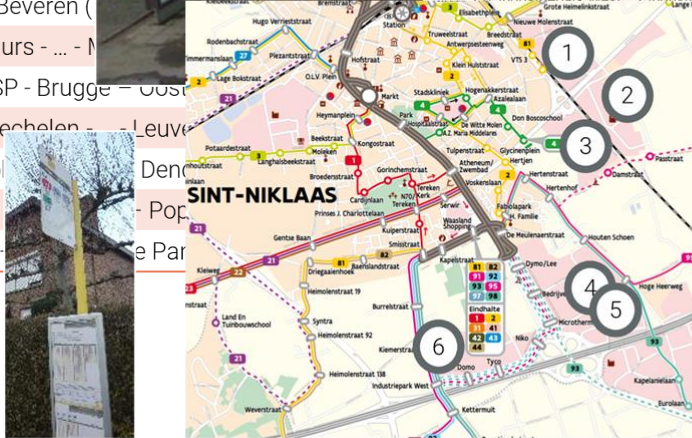


# OBJECTIVEREN

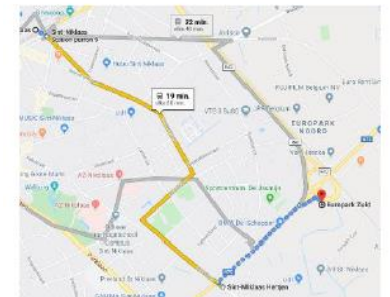


## Lijn

*Sint-Niklaas* - Lokeren (10') - Brussel (1h)  
 Gent-SP (32') - *Sint-Niklaas*, Beveren (1h)  
 Sint-Niklaas - Temse - ... - Puurs - ... - Melle  
 Antw.C (29') - *SN* - ... - Gent SP - Brugge - Oostende  
*Sint-Niklaas* - Puurs (20') - Mechelen - ... - Leuven  
 Antw.C - *S-N* - Sinaai (8') - Lokeren  
 Antw.C - *S-N* - Gent - Kortrijk  
 Antw.C - *S-N* - Gent-SP (32')

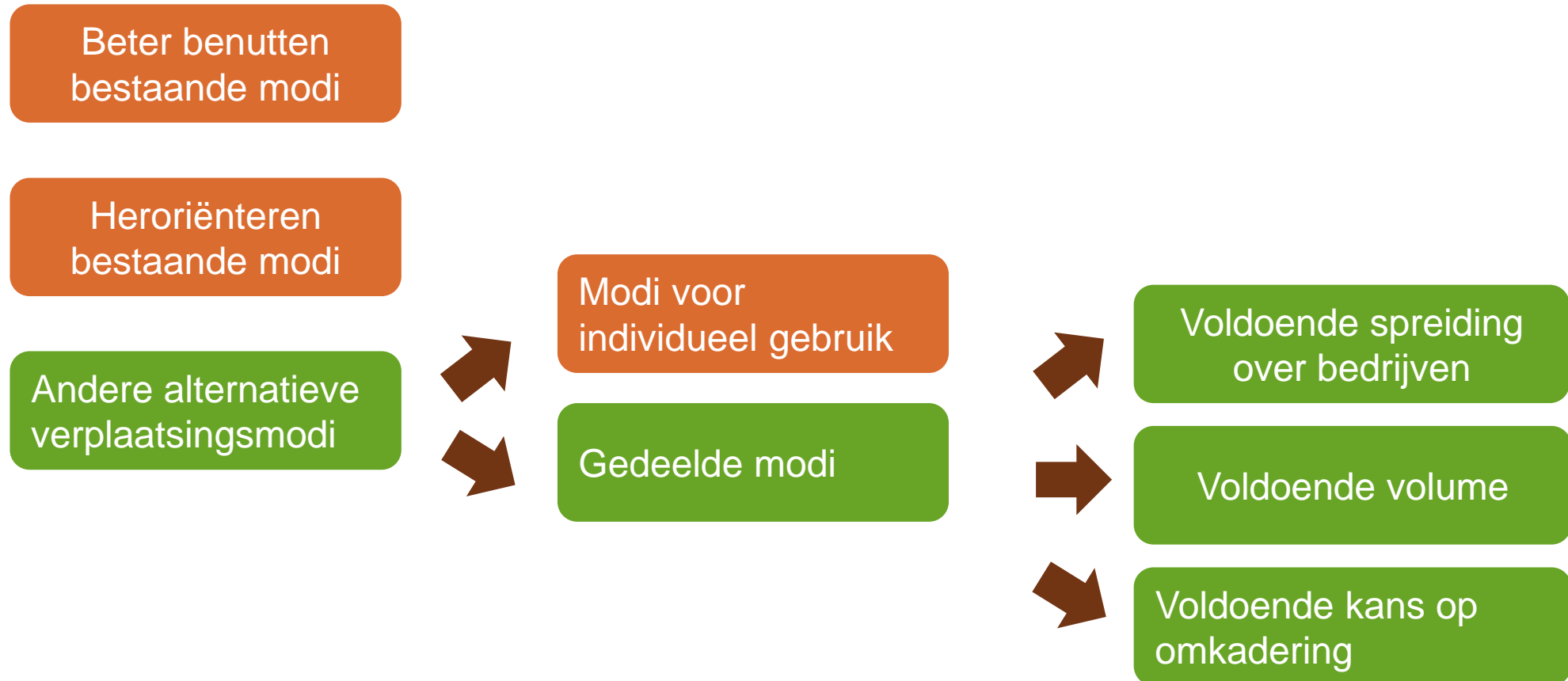


Zone	Dichtste halte	Afstand	Aanbod
1. Europark Noord	Nieuwe Molenstraat	1-1,3 km	3 81 82
2. Europark Oost	Glycinenplein Lange Rekstraat	1,3-1,5km	3 4
3. Europark Zuid	Glycinenplein	1,3km	4
4. Industripark Noord	Houten Schoen Hoge heerweg	500m-1,3km	93 95
5. Oostjachtpark	Hoge heerweg	850m	93 95
6. Industripark West	Industriepark West Lange Rekstraat	400m-1,1km	91 92
	Schoen	1,2-1,4km	91 92





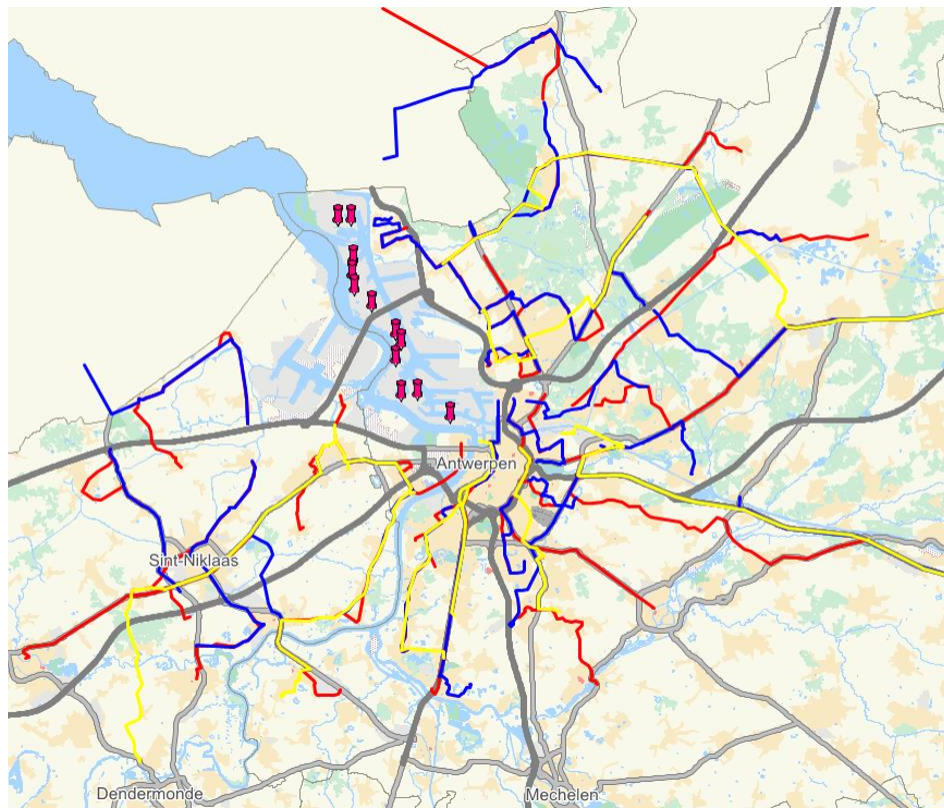
# OBJECTIVEREN





# HERVORMINGSTRAJECT COLLECTIEF VERVOER

**EXAMPLE**



- 13 ondernemingen in Antwerpse Haven die deelnemen aan een collectief vervoersysteem
- Ruim 686.000 passagiers/jaar
- 68 routes voor dagdienst
- 26 routes voor shiftdienst

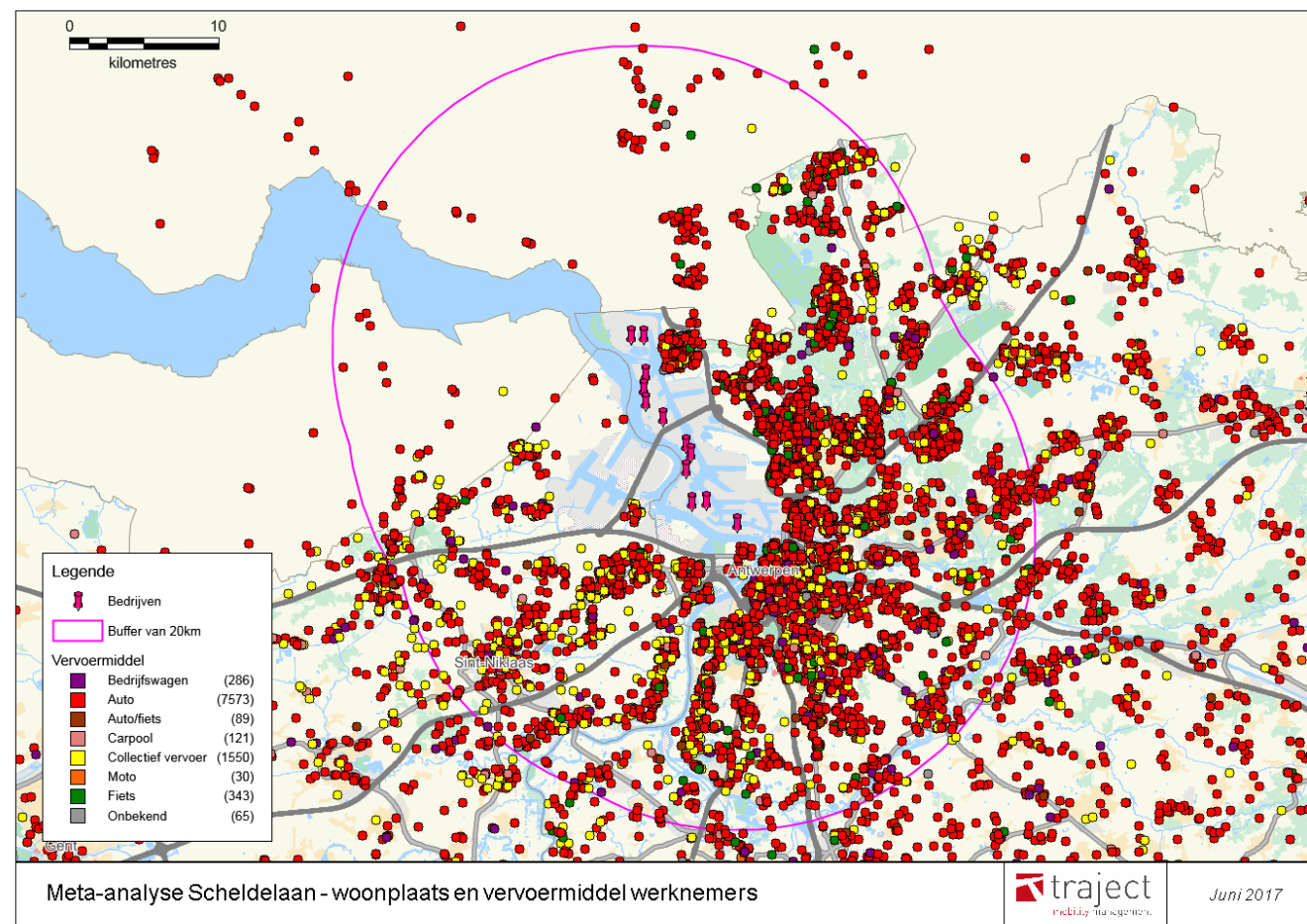
**EXAMPLE**

# HERVORMINGSTRAJECT COLLECTIEF VERVOER

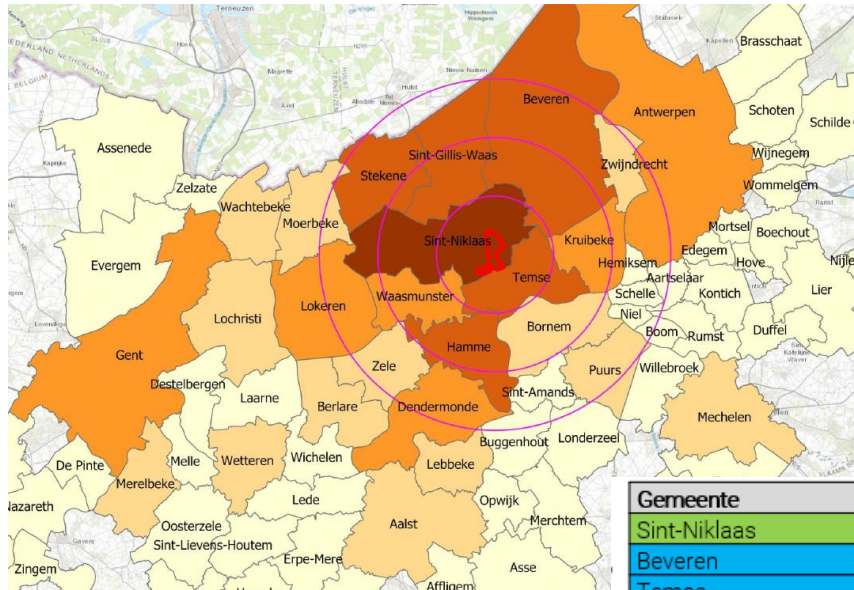
## Mobiliteitsanalyse uitgevoerd (Voka – KvK A-W i.s.m. PMP):

- > 13 ondernemingen – 10.061 wn
- > Toont groot potentieel aan:
  - Groot, gebiedsdekkend aanbod
  - Overlappingsen houden veel kansen in
- > **40% van de autosolisten** kunnen nog gebruikmaken van collectief vervoer
  - Bijkomend ruim 3000 wn

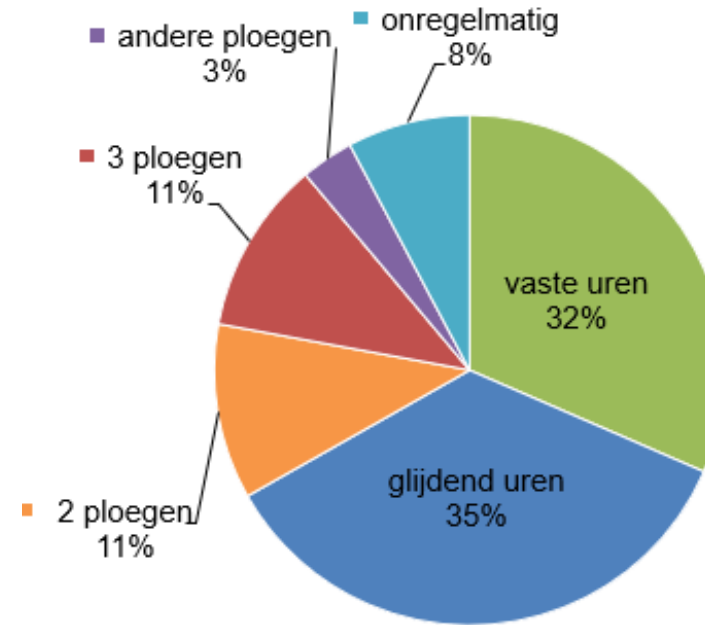
Kwantificering duidelijk  
Meerwaarde duidelijk  
Samenwerkingstraject gestart



# PENDELRELATIES IN BEELD BRENGEN



Gemeente	#	%
Sint-Niklaas	601	36,5%
Beveren	134	8,1%
Temse	119	7,2%
Sint-Gillis-Waas	99	6,0%
Hamme	84	5,1%
Stekene	75	4,6%
Lokeren	55	3,3%
Antwerpen	35	2,1%
Waasmunster	34	2,1%
Kruibeke	31	1,9%
Dendermonde	29	1,8%
Gent	25	1,5%
Bornem	17	1,0%
Zelee	17	1,0%
Zwijndrecht	17	1,0%
25 gemeenten met 3 - 15 wn'ers	150	9,1%
25 gemeenten met 2 wn'ers	50	3,0%
75 gemeenten met 1 wn'er	75	4,6%
<b>Totaal</b>	<b>1647</b>	<b>100%</b>



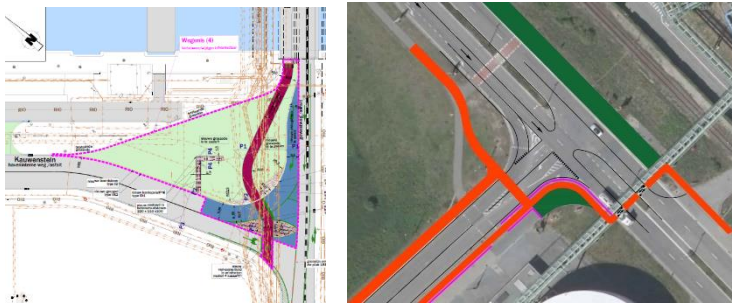
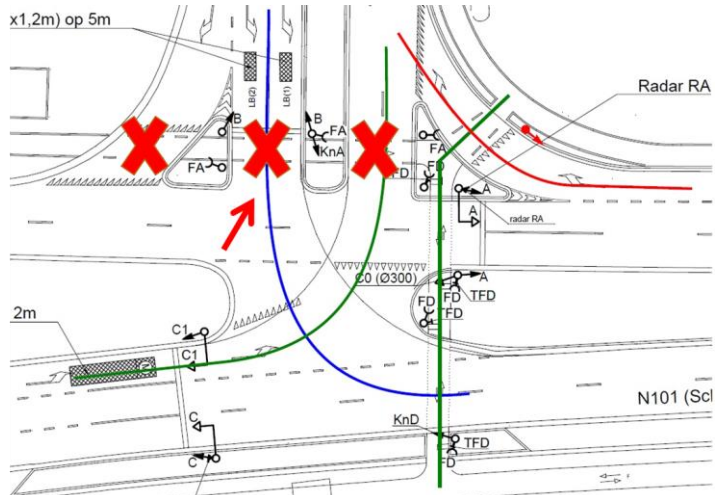
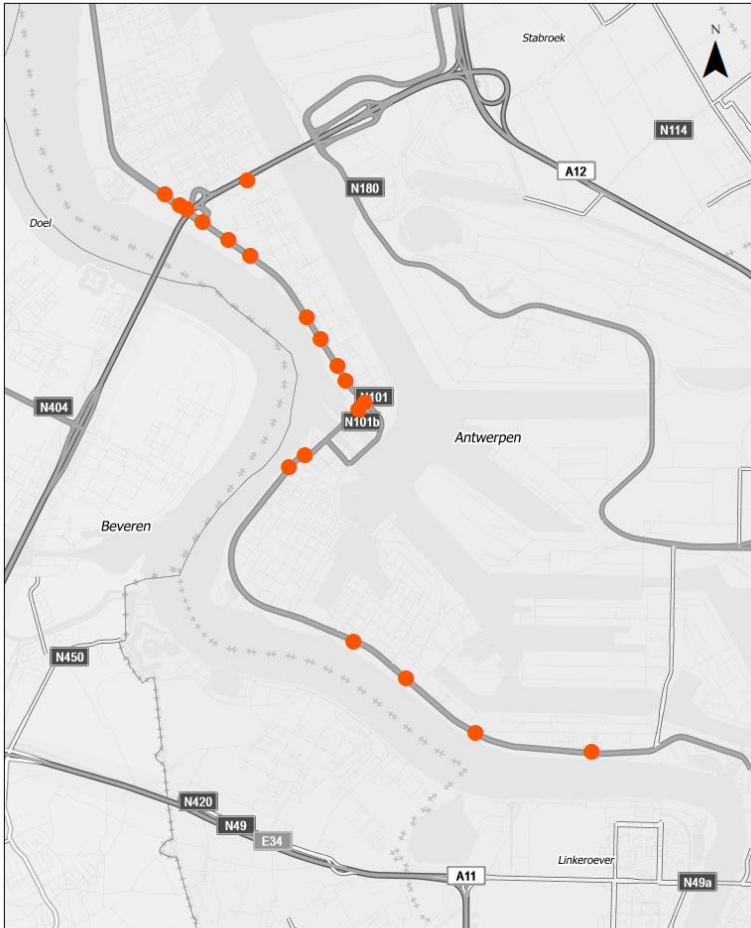


# PAK AAN WAT BEDRIJVEN ÉCHT BEKOMMERT



# EXAMPLE

## Overleg fietsinfrastructuur en -veiligheid zuidelijk deel Scheldelaan



- Vertrekpunt: Zoektocht naar fietsoplossingen



Ga mee in wijziging scope !

- Resultaat: 19 infrastructurele ingrepen
  - Beveiligde oversteken
  - Aansluitingen bedrijfspoorten
  - Plaatsing van afscheidingen
  - Herinrichting kruispunten voor fietsers
  - Aanpassing lokale verkeerssituatie
  - Aanpassen kruising sporen
  - i.s.m.



# BIJKOMEND PLUSPUNT DETECTIEPROCES

- Brengt dynamiek op gang
  - > Ondernemers samengebracht
  - > Onderlinge ervaringsuitwisseling
  - > Gezamenlijk uitgangspunt
  - > Consensus over stappenplan
- Brengt graad van mogelijk engagement in beeld
  - > Trekkers – volgers – non-believers



## 2. STAP IN ONDERNEMERSLOGICA

- Aanpakken oplossing:
  - Hoogste nood
  - Meest haalbare
  - Duidelijke ROI
- Hou rekening met bedrijfsparameters

HR beleid

Sectorgerelateerde  
bepalingen

Ligging

Werknemersprofielen

Arbeidsregimes

Typologie  
ondernemingen



## 2. STAP IN ONDERNEMERSLOGICA

- Gedeelde modi: hoe toepassen?
  - > Vergoedbaar binnen sectorakkoord?
  - > MaaS-applicatie bedrijfsbreed beschikbaar?
  - > Past prijsvork voor diverse werknemersprofielen?
  - > ...



# 3. ZORG VOOR HET BELEIDSKADER

- Duw overheidspartners mee in bad
- Jaag externe partijen met bevlogen enthousiasme aan
- Zorg voor de randvoorwaarden



# 4. WEES NIET HET STRAKKE KEURSLIJF





# 5. COÖRDINEER EN DYNAMISEER



- Werk met één SPOC
- Schuif projectcoördinatie niet door naar ondernemingen



## 6. ONTZORG EN FACILITEER

- Investeringsbereidheid:
  - > Ga zorgzaam om met tijdsbesteding deelnemers overlegproces
  - > Zorg voor helder financieel, juridisch en operationeel plan
  - > Zorg voor coördinatie van de oplossing
    - Technische, administratieve en logistieke steun
  - > Wees dynamisch en flexibel in het vermarkten



# EXAMPLE

## PROJECT PARK & BIKE

- Fietsoverstappunten met beveiligde fietsboxen
  - > Combimobiliteit
    - Auto + (elektrische) fiets
    - O.V. + (elektrische) fiets
- Concept:
  - > volledig afgesloten box of stalplaats
  - > toegankelijk met keycard of digitaal
- Inrichting
  - > Diefstalbeveiligd
  - > Geen oplaadpunt
  - > Gebruikers beschikken zelf over fiets (keuze)
  - > Toegang tot boxen wordt via bedrijven geregeld
  - > Centraal beheer





# 7. MAAK PROGRESSIE ZICHTBAAR

- Haal mijlpalen
- Zorg voor voortgang
- Boek tijdig winst
- Betrek partners bij realisaties



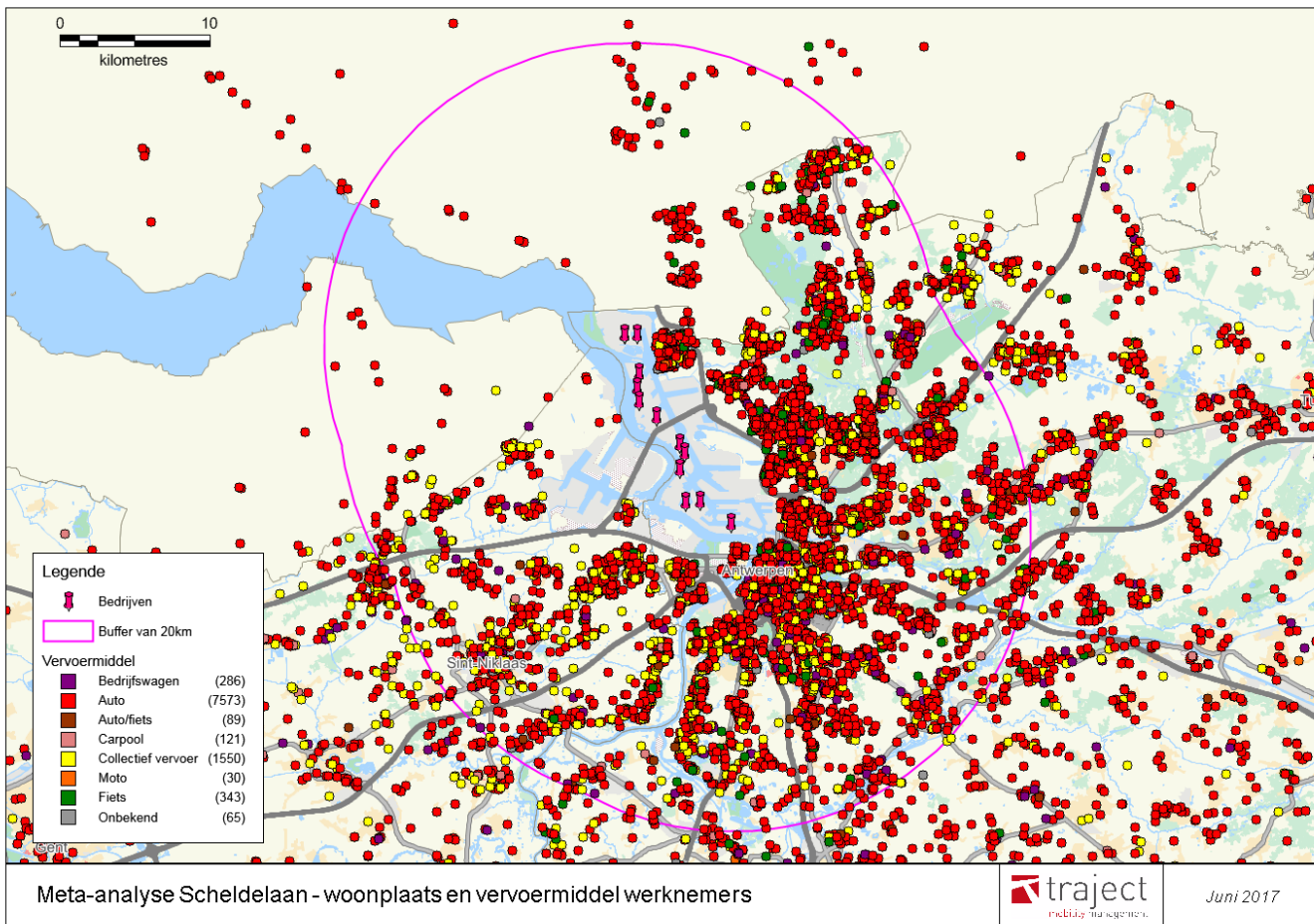


## 8. STEUN GEDRAGEN ZIJPROJECTEN

- Durf afwijken van gekozen pad
  - > Doelstelling
    - = alternatieve mobiliteit kansen geven
    - ≠ één specifieke mobiliteitsoplossing
    - doorduwen

**EXAMPLE**

# Afgeleide projecten ontstaan spontaan







## 9. OVERHEDEN: WERK SAMEN



*“If everyone is moving forward together, then success takes care of itself.”*

*(Henry Ford)*